

# 48X-5RZ

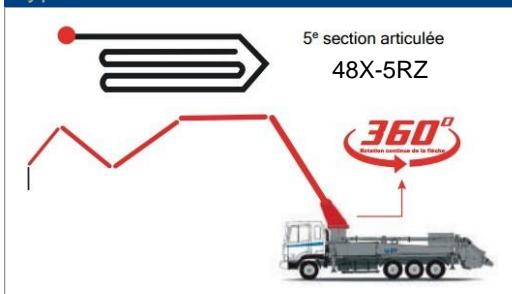


## 48X-5RZ DÉTAILS

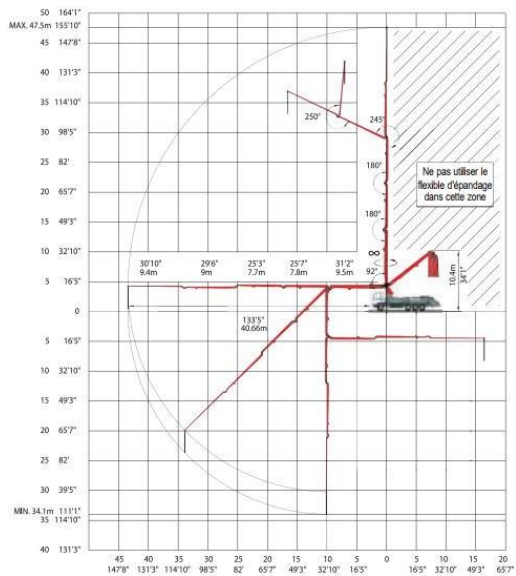
Les projets de construction commerciaux les plus importants et les plus ambitieux font appel à des solutions innovantes qui permettent d'économiser du temps et de l'argent tout en produisant des résultats. Nos pompes à béton de 5 sections et de 48 mètres vous aident à faire plus de travail en moins de temps, réduisant ainsi les besoins en main-d'œuvre de votre entreprise et vous permettant de mieux répartir vos actifs.

# 48X-5RZ CARACTÉRISTIQUES

## Type de Flèche : RZ-5

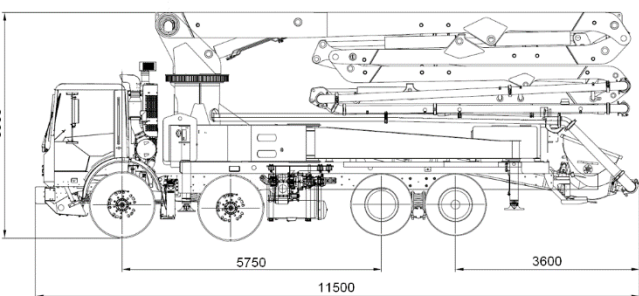


## Distance de Travail

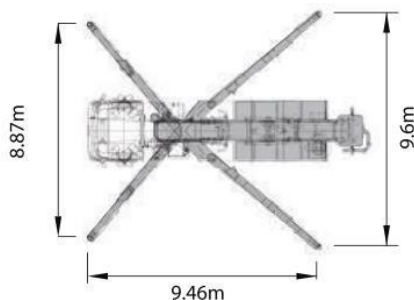


Photos et schémas ne sont qu'à titre indicatif. Les dimensions varient selon les spécificités des châssis. Veuillez nous contacter pour plus amples renseignements.

## DIMENSION



## STABILISATION



## Caractéristiques du tracteur

|                          |                |
|--------------------------|----------------|
|                          | <b>48X-5RZ</b> |
| Poids Total approximatif | 34 761 kg      |

Taille du réservoir d'eau : 500L / 132 GAL

## Système de la Flèche

Longueur et portée **48X-5RZ**

|                              |         |
|------------------------------|---------|
| Portée vertical              | 47.5 m  |
| Portée horizontal            | 43.2 m  |
| Portée par l'avant du camion | 40.66 m |
| Profondeur                   | 34.1 m  |
| Hauteur de déploiement       | 10.4 m  |

## Section de la Flèche

|                       |      |
|-----------------------|------|
| 1 <sup>er</sup> Bras  | 90°  |
| 2 <sup>ème</sup> Bras | 180° |
| 3 <sup>ème</sup> Bras | 180° |
| 4 <sup>ème</sup> Bras | 245° |
| 5 <sup>ème</sup> Bras | 250° |

|                                   |       |
|-----------------------------------|-------|
| Longueur du 1 <sup>er</sup> bras  | 9.5 m |
| Longueur du 2 <sup>ème</sup> bras | 7.8 m |
| Longueur du 3 <sup>ème</sup> bras | 7.8 m |
| Longueur du 4 <sup>ème</sup> bras | 9 m   |
| Longueur du 5 <sup>ème</sup> bras | 9.4 m |

## Spécifications Générales

|                                |               |
|--------------------------------|---------------|
| Diamètre Tuyauterie            | 125 mm        |
| Rotation                       | 360° Continue |
| Flexible d'épandage – longueur | 3.5 m         |
| Flexible d'épandage – diamètre | 125 mm        |
| Stabilisateur avant            | 8.7 m         |
| Déplie et extension            |               |
| Stabilisateur arrière          | 9.6 m         |

## Système de la Pompe

|                                   |               |
|-----------------------------------|---------------|
| Capacité de pompage               | 160 m³/h      |
| Pression du béton                 | 85 bar        |
| Diamètre du cylindre de la pompe  | 230 mm        |
| Longueur du cylindre de la pompe  | 2 100 mm      |
| Coups par Minute                  | 31            |
| Contrôle du Volume                | De 0 à 100%   |
| Vibreux                           | Standard      |
| Cylindre en chrome dur            | Standard      |
| Système hydraulique               | Circuit fermé |
| Pression du système hydraulique   | 350 bar       |
| Diamètre du cylindre différentiel | 140 mm        |
| Diamètre de la tige               | 80 mm         |