

43X-5RZ

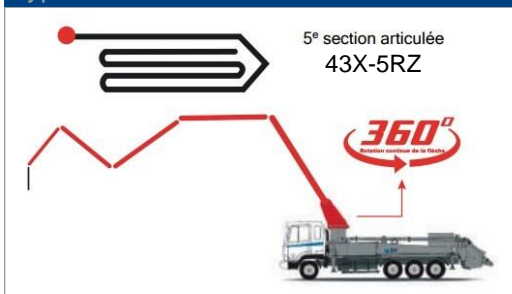


43X-5RZ DÉTAILS

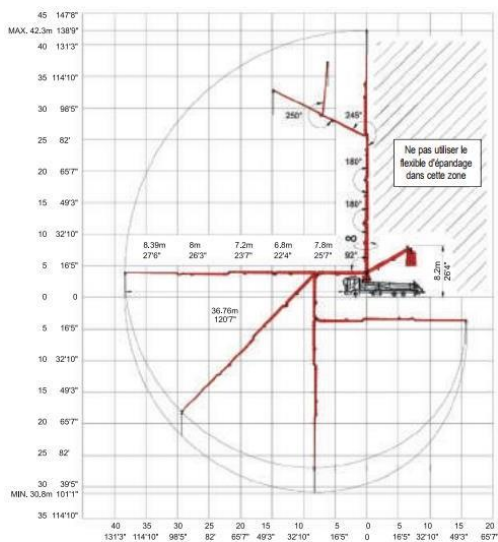
Lorsque vous travaillez dans le secteur de la construction et du pompage de béton, il est avantageux de disposer d'un équipement offrant la polyvalence et les performances dont vous avez besoin pour effectuer efficacement divers travaux. Lorsque vous recherchez une solution pour les projets résidentiels et commerciaux, une pompebéton RZ de 43 mètres est un élément indispensable de votre flotte.

43X-5RZ CARACTÉRISTIQUES

Type de Flèche : RZ-5

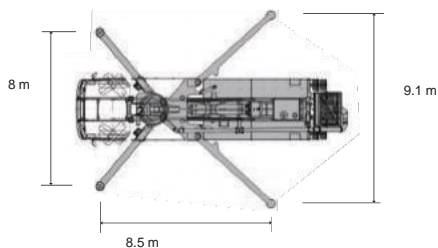
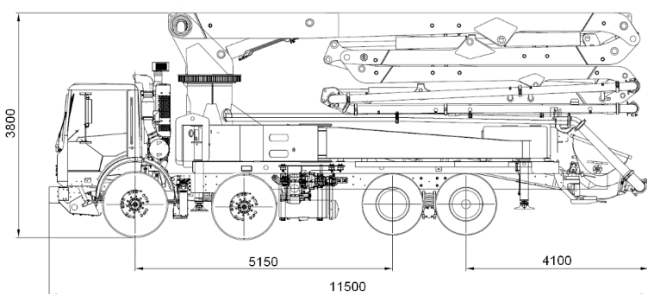


Distance de Travail



Photos et schémas ne sont qu'à titre indicatif. Les dimensions varient selon les spécifications des châssis. Veuillez nous contacter pour plus amples renseignements.

DIMENSION



STABILISATION

Caractéristiques du tracteur

	43X-5RZ
Poids Total approximatif	31 900 kg

Taille du réservoir d'eau : 500L / 132 GAL

Système de la Flèche

Longueur et portée	43X-5RZ
--------------------	----------------

Portée vertical	42.3 m
Portée horizontal	38.3 m
Portée par l'avant du camion	36.76 m
Profondeur	30.8 m
Hauteur de déploiement	8.2 m

Section de la Flèche

1 ^{er} Bras	92°
2 ^{ème} Bras	180°
3 ^{ème} Bras	180°
4 ^{ème} Bras	245°
5 ^{ème} Bras	250°

Longueur du 1 ^{er} bras	7.8 m
Longueur du 2 ^{ème} bras	6.8 m
Longueur du 3 ^{ème} bras	7.2 m
Longueur du 4 ^{ème} bras	8 m
Longueur du 5 ^{ème} bras	8.39 m

Spécifications Générales

Diamètre Tuyauterie	125 mm
Rotation	360° Continue
Flexible d'épandage – longueur	3.5 m
Flexible d'épandage – diamètre	125 mm
Stabilisateur avant	8 m
Déplie et extension	
Stabilisateur arrière	9.1 m

Système de la Pompe

Capacité de pompage	160 m ³ /h
Pression du béton	85 bar
Diamètre du cylindre de la pompe	230 mm
Longueur du cylindre de la pompe	2 100 mm
Coups par Minute	31
Contrôle du Volume	De 0 à 100%
Vibreux	Standard
Cylindre en chrome dur	Standard
Système hydraulique	Circuit fermé
Pression du système hydraulique	350 bar
Diamètre du cylindre différentiel	140 mm
Diamètre de la tige	80 mm