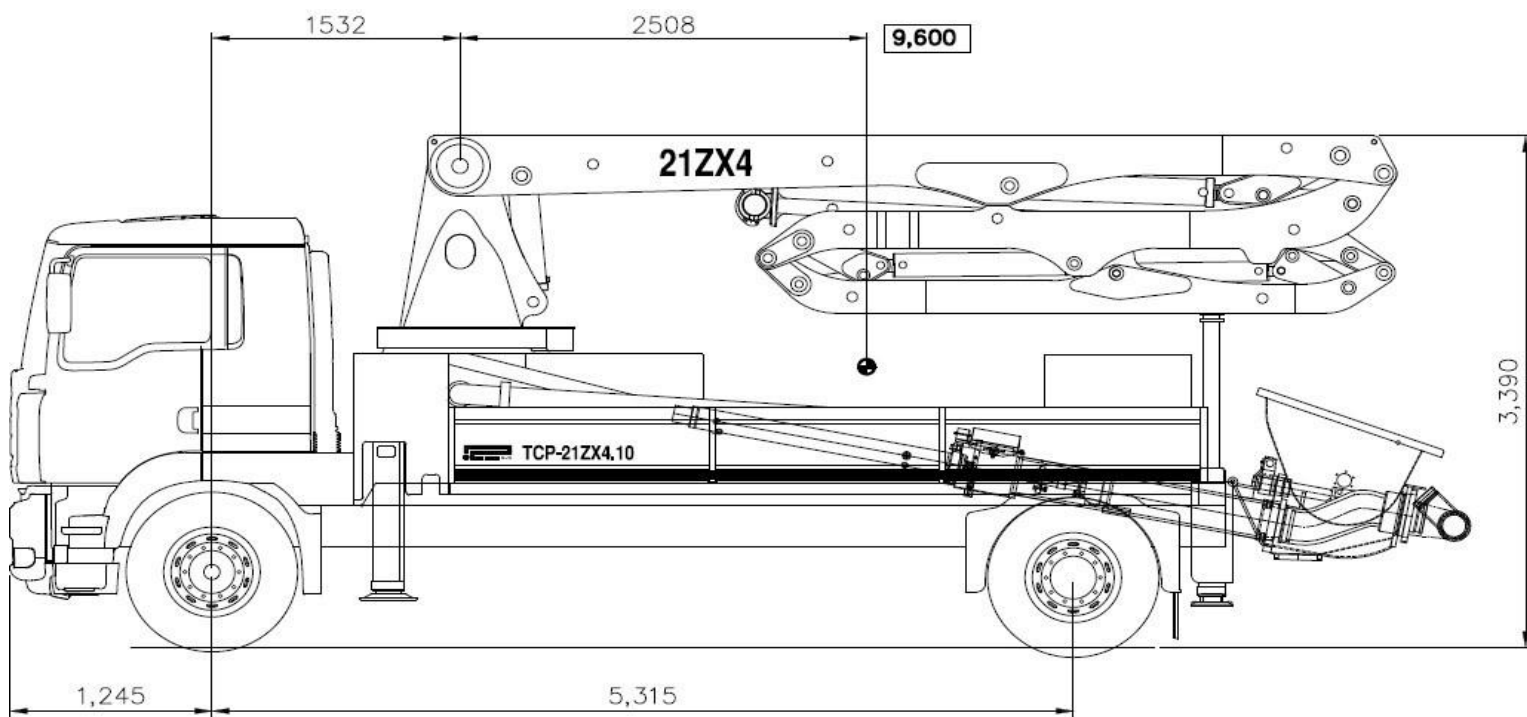
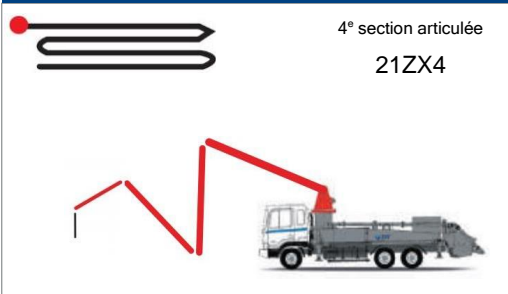


21ZX4

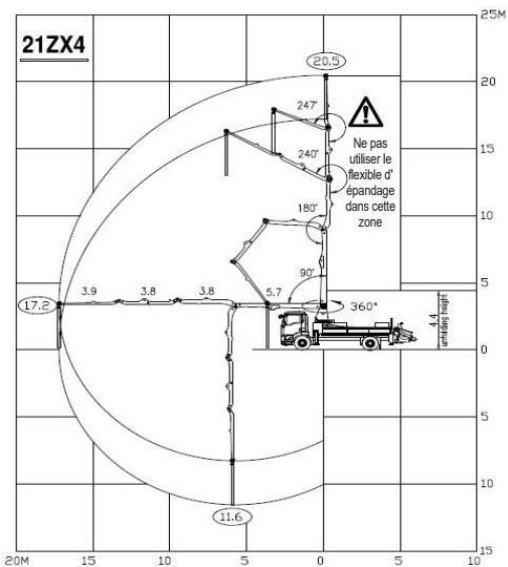


21ZX4 CARACTÉRISTIQUES

Type de Flèche : Z4

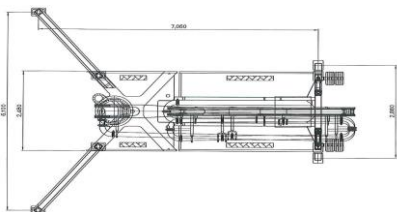
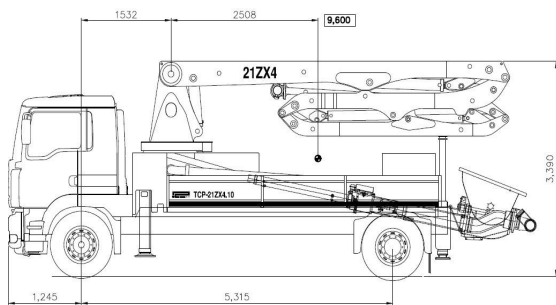


Distance de Travail



Photos et schémas ne sont qu'à titre indicatif. Les dimensions varient selon les spécificités des châssis. Veuillez nous contacter pour plus amples renseignements.

DIMENSION



STABILISATION

Caractéristiques du tracteur

	21ZX4
Poids Total approximatif	16 000 kg

Taille du réservoir d'eau : 500L / 132 GAL

Système de la Flèche

Longueur et portée	21ZX4
Portée vertical	20,5 m
Portée horizontal	17,2 m
Profondeur	11,6 m
Hauteur de déploiement	4,0 m

Section de la Flèche

1 ^{er} Bras	90°
2 ^{ème} Bras	180°
3 ^{ème} Bras	240°
4 ^{ème} Bras	247°

Longueur du 1 ^{er} bras	5,7 m
Longueur du 2 ^{ème} bras	3,8 m
Longueur du 3 ^{ème} bras	3,8 m
Longueur du 4 ^{ème} bras	3,9 m

Spécifications Générales

Diamètre Tuyauterie	125 mm
Flexible d'épandage – longueur	3 m
Flexible d'épandage – diamètre	125 mm
Stabilisateur avant	3,97 m
Déploie et extension	3,97 m
Stabilisateur arrière	2,88 m

Système de la Pompe

Capacité de pompage	120 m³/h
Pression du béton	80 bar
Diamètre du cylindre de la pompe	230mm
Longueur du cylindre de la pompe	1 400 mm
Coups par Minute	28,8
Contrôle du Volume	De 0 à 100%
Vibreur	Standard
Cylindre en chrome dur	Standard
Système hydraulique	Circuit fermé
Pression du système hydraulique	350bar
Diamètre du cylindre différentiel	110mm
Diamètre de la tige	63mm